

## إصلاح فرض مراقبة عدد 1

تمرين عدد 1 : (4 نقاط)

عرّف المصطلحات التالية:

- **سيالة عصبية**: إعلام على شكل تيار عصبي ينتقل في اتجاه واحد عبر الخلية العصبية من الجسم الخلوي إلى التفرعات النهائية .

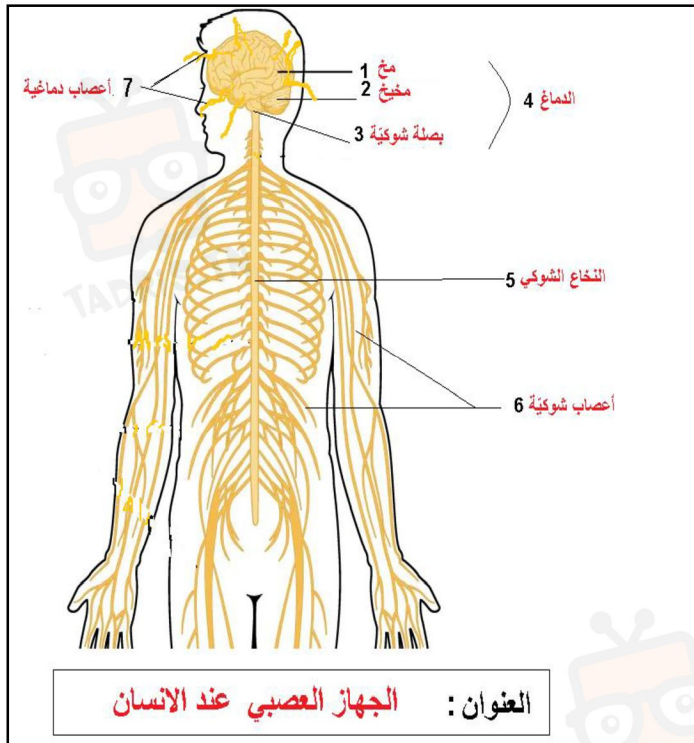
- **مركز عصبي**: هو منطقة في الجهاز العصبي مسؤولة عن تحليل السيالة العصبية وفهمها

- **مستقبل حسي**: العضو الذي يستقبل المنبه وفيه تنشأ السيالة العصبية الحسية .

- **عضو منفذ**: العضو الذي يستقبل السيالة العصبية الحركية ويحولها الى ردة فعل (يقوم بردة الفعل)

تمرين عدد 2 (4.5 نقاط)

تمثل الوثيقة 1 رسما مبسطا لجهاز يقوم بوظيفة الاتصال لدى الانسان



(1) أكتب العنوان وبيانات الرسم .

(2) ماذا تمثل الأرقام 4 و 5 ؟

الجهاز العصبي المركزي

(3) ماذا تمثل الأرقام 6 و 7 ؟

الجهاز العصبي المحيطي

(4) ممّا يتكوّن النسيج العصبي ؟

يتكون النسيج العصبي من خلايا عصبية



في دارك... إتهنّو علمو قرابتة إصغارك

### تمرين عدد 3 : (3 نقاط)

لاحظ الرسم التالي ثم أجب على الأسئلة .



(1) ضع البيانات المناسبة على الرسم .

(2) بين مسار السيالة العصبية بتوضيحها على الرسم مستعملا سهاما باللون الاخضر.

(3) أعط اسما للمنطقة م حيث المربع الوصلة العصبية عرفها :

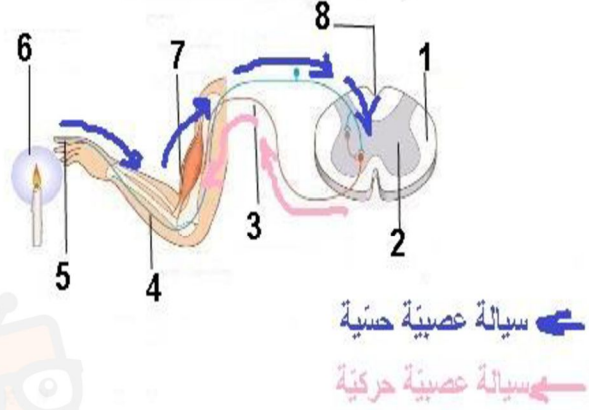
هي منطقة الاتصال بين خلية واخرى او خلية وغدة او خلية وعضلة .

### تمرين عدد 4 : (8.5 نقاط)

يبين الرسم التالي رسما لمسار السيالة العصبية أثناء رد فعل معين ودقيق .



1. المادة البيضاء
2. المادة الرمادية
3. ليف عصبي حركي
4. ليف عصبي حسي
5. مستقبل حسي
6. منبه
7. العضو المنفذ
8. مركز عصبي انعكاسي



1. أكتب البيانات الموافقة للأرقام.

2. ماسم هذا النشاط الذي يقوم به الجهاز العصبي ؟ علل جوابك .

هو فعل انعكاسي فطري لأنّ النّخاع الشوكي هو المسؤول عنه.

3. حدّد بسهام اتّجاه السيّالات العصبية الحسيّة والحركيّة مستعملا لونين مختلفين .(أذكر المفتاح أسفل الرّسم)



في دارك... إتهنّو علمو قرابتة إصغارك